

PREMIUM

URNEN · URNS · URNES





VÖLSING

zuverlässig und innovativ

- seit 1948 -

Industriehof
D- 31180 Giesen

Telefon: +49 (0) 51 21-20 62 83-0

Telefax: +49 (0) 51 21-20 62 83-50

<http://www.voelsing.de>

E-Mail: info@voelsing.de

Die Verkäufe erfolgen zu unseren allgemeinen Geschäftsbedingungen.

Die Modelle sind urheberrechtlich geschützt.

Die Ausführung entspricht dem neuesten technischen Stand. Preise ab Werk. Liefermöglichkeit vorbehalten

Farbabweichungen zwischen den Katalogabbildungen und den Produkten sind möglich.

Inhaltsverzeichnis

Inhalt

Seite

Naturstoffurnen – Biologisch abbaubare Urnen	4-109
Holzurnen – Massivholzurnen von Hand gefertigt	110-131
Hochwertige Metallurnen – Oberflächenveredelt	132-169
Keramik – Von Hand gefertigte Urnen aus keramischen Werkstoffen	170-215
Seeurnen – Aus wasserlöslichen Materialien	216-221
Exklusivserien – Einzigartige Urnenmodelle	222-239
Zubehör – Für einen würdigen Abschied	240-241
Suchverzeichnis	242-246



NATURSTOFFURNEN

BIOLOGISCH ABBAUBARE URNEN



Urnen aus Naturstoff

Von der Natur – für die Natur

Die technische Weiterentwicklung der letzten Jahre ermöglicht es uns heute, Urnen aus nachwachsenden organischen Rohstoffen, welche zu 100% biologisch abbaubar sind, herzustellen. Beim Zersetzungsprozess vollzieht sich eine Umwandlung in Wasser, Kohlendioxid und Humus.

Bio-Charakter

Der Werkstoff ist eine Mischung verschiedener biologisch abbaubarer Polymere. Zum Einsatz kommen ebenfalls biogene bzw. biologisch abbaubare Additive als Prozesshilfsmittel.

Der Vorteil biologischer Abbaubarkeit

Im Vergleich zum Recycling, das nachsorgenden und reparierenden Charakter hat, ist die Abbaubarkeit vorsorgend und ressourcenschonend. Der Naturkreislauf wird geschlossen.

Sie finden ein besonders vielseitiges Angebot an Naturstoffurnen vor, die von unseren Mitarbeitern mit handwerklicher Sorgfalt und Liebe zum Detail hergestellt werden.

Die Vorteile von Naturstoff im Überblick

- 100% biologisch abbaubar und kompostierbar
- Vorsorgend und ressourcenschonend
- Geschlossener CO₂-Kreislauf ist garantiert
- Sehr gute Öko- und Energiebilanz
- Vergänglichkeit
- Hergestellt aus nachwachsenden Rohstoffen



2/81F
Calla · Text 1



2/82F
Rose · Text 2



2/83F
Orchidee · Text 3



2/84F
Engel · Text 4



2/85F
Calla · Text 1



2/86F
Rose · Text 2



2/87F
Orchidee · Text 3



2/88F
Engel · Text 4

Edition Poesie

Die Naturstoffurnen der Edition Poesie weisen auf den umlaufenden Dekoren neben den Motiven Sinnsprüche und Trauertexte poetischen oder biblischen Ursprungs auf. Sie sind mit zarten Goldstreifen eingefasst. Die Oberfläche der Urnen ist perlmutt schillernd oder tiefschwarz samtiert.

Material:	Naturstoff
Durchmesser:	ca. 185 mm
Höhe:	ca. 275 mm
Gewicht:	ca. 0,5 kg

Text 1: Begrenzt ist das Leben, doch unendlich die Erinnerung.

Text 2: Du bist von uns gegangen, aber nicht aus unseren Herzen.

Text 3: Was man tief in seinem Herzen besitzt, kann man auch durch den Tod nicht verlieren.

Text 4: Auf den Flügeln der Zeit fliegt die Traurigkeit davon.



2/84F

Engel



2/91F
Spuren im Sand



2/92F
Steg



2/93F
Tauben



2/94F
Calla



2/95F
Calla



2/96F
Rose



2/97F
Rosen



2/98F
Orchidee

Edition Poesie

Text 2/91F: Menschen, die wir lieben bleiben für immer,
denn sie hinterlassen ihre Spuren in unseren Herzen.

Text 2/92F: In Liebe und Erinnerung

Text 2/93F: Und meine Seele spannte weit ihre Flügel aus, flog durch
die stillen Lande als flöge sie nach Haus.

Text 2/94F: In Liebe und Dankbarkeit

Text 2/95F: Dem Auge so fern, dem Herzen ewig nah.

Text 2/96F: Was bleibt, wenn alles Vergängliche geht, ist die Liebe.

Text 2/97F: Ich gehe zu denen, die mich liebten, und warte auf die,
die mich lieben.

Text 2/98F: Liebe und Erinnerungen bleiben für immer



2/92F

Steg



2/99F
Sonnenaufgang



2/100F
Bergkreuze



2/101F
Wolken



2/102F
Berg



2/103F
Sonnenuntergang



2/104F
Michelangelo



2/105F
Sternenhimmel



2/106F
Sternenhimmel

Edition Poesie

- Text 2/99F: Dein Wort ist meines Fußes Leuchte und ein Licht auf meinem Wege.
- Text 2/100F: Und ob ich schon wanderte im finsternen Tal, fürchte ich kein Unglück; denn Du bist bei mir...
- Text 2/101F: Herr, deine Güte reicht, so weit der Himmel ist, und deine Wahrheit, so weit die Wolken gehen.
- Text 2/102F: Der Herr ist mein Fels und meine Burg und mein Erretter.
- Text 2/103F: Ich bin das Licht der Welt, wer mir nachfolgt, wird nicht wandeln in der Finsternis.
- Text 2/104F: Wenn wir das Leben lieben, sollten wir den Tod nicht fürchten, denn er kommt aus derselben Hand.
- Text 2/105F: Du warst mit uns immer so nahe an den Sternen. Nun gehörst du zu ihnen und leuchtest für uns.
- Text 2/106F: Manche Menschen sind wie Sterne. Sie können leuchten und strahlen noch Jahre nach ihrem Verlöschen.
- Text 2/107F: In der Dunkelheit der Trauer leuchten die Sterne der Erinnerung



2/107F
Sternenhimmel



4645
Grün-weiß



4745
Carrara-weiß



4741
Onyx



4443
Wurzelholz

Edition Marmore

Die Oberfläche dieser Naturstoff-Urnen ist nach italienischer Handwerkstradition in verschiedenen Farben marmoriert. Eine weitere Aufwertung erfahren die Urnen durch den zarten polierten Goldstreifen.

Material:	Naturstoff
Durchmesser:	ca. 185 mm
Höhe:	ca. 275 mm
Gewicht:	ca. 0,5 kg



4748

Schwarz-weiß



1516
Chocolat



1526
Weinrot



1536
Violett



1546
Stahlgrau



1556
Rosé



1566
Apricot



1576
Fumé



1586
Perlmutter

Edition Crystal

Die Urnen der Edition Crystal haben eine perlmuttschillernde Oberfläche. Der Deckel ist verziert mit einem glänzenden Silberstreifen.

Das Motiv besteht aus Swarovski-Kristallen. Jeder Stein wird einzeln von Hand aufgebracht.

Die Urnen sind in neun exklusiven Farbtönen erhältlich.

Material:	Naturstoff
Durchmesser:	ca. 185 mm
Höhe:	ca. 275 mm
Gewicht:	ca. 0,5 kg



1596

Mitternachtsblau



1519
Chocolat



1529
Weinrot



1539
Violett



1549
Stahlgrau



1559
Rosé



1569
Apricot



1579
Fumé



1589
Perlmutter

Edition Crystal

Die Urnen der Edition Crystal besitzen eine harmonische perlmuttschillernde Oberfläche. Der Deckel ist dekoriert mit einem glänzenden Silberstreifen.

Das Herz-Motiv ist aus Swarovski-Kristallen einzeln von Hand zusammengesetzt.

Die Urnen sind in neun exklusiven Farbtönen erhältlich.

Material:	Naturstoff
Durchmesser:	ca. 185 mm
Höhe:	ca. 275 mm
Gewicht:	ca. 0,5 kg



1599

Mitternachtsblau



1517

Chocolat · Goldstreifen



1527

Weinrot · Goldstreifen



1537

Violett · Silberstreifen



1547

Stahlgrau · Silberstreifen



1557

Rosé · Goldstreifen



1567

Apricot · Goldstreifen



1577

Fumé · Silberstreifen



1587

Perlmutter · Silberstreifen

Fleur Colour

Die Urnen haben eine perlmuttschillernde Oberfläche. Kennzeichnend für die Serie Fleur Colour sind die farbenprächtigen Blumen-Dekore, die mit Swarovski-Kristallen verziert werden.

Jeder Stein wird einzeln von Hand aufgebracht.

Die Urnen sind in acht verschiedenen Farben lieferbar.

Material:	Naturstoff
Durchmesser:	ca. 185 mm
Höhe:	ca. 275 mm
Gewicht:	ca. 0,5 kg



1587

Perlmutter · Silberstreifen



1518

Chocolat · Goldstreifen



1528

Weinrot · Goldstreifen



1538

Violett · Silberstreifen



1548

Stahlgrau · Silberstreifen



1558

Rosé · Goldstreifen



1568

Apricot · Goldstreifen



1578

Fumé · Silberstreifen



1588

Perlmutter · Silberstreifen

Feuille Colour

Die Oberfläche der Urnen der Edition Feuille Colour schillern mit einer perlmutt Oberfläche. Das umlaufende Zierband wird von glänzenden Gold- und Silberstreifen eingefasst. Die Urnen sind in acht verschiedenen Perlmuttertönen erhältlich.

Material:	Naturstoff
Durchmesser:	ca. 185 mm
Höhe:	ca. 275 mm
Gewicht:	ca. 0,5 kg



1588

Perlmutter · Silberstreifen



3/5101
Orchidee (01)



3/5202
Herz (02)



3/5303
Kreuz (03)



3/5904
Himmelsforte (04)



3/5505
Taubе (05)



3/5606
Betende Hände (06)



3/5707
Lebensbaum (07)



3/5808
Rose (08)

Edition Creatio

Die perlmuttschillernde Oberfläche der Urnen der Edition Creatio wird mit einem gold glänzenden Motiv verziert. Es stehen acht verschiedene Farben und neun verschiedene Motive zur Verfügung, welche beliebig miteinander kombinierbar sind.

Material: Naturstoff
 Durchmesser: ca. 195 mm
 Höhe: ca. 280 mm
 Gewicht: ca. 0,6 kg



3/510



3/520



3/530



3/590



3/550



3/560



3/570



3/580



3/5909

Kreuz mit Rose (09)



2/5107
Lebensbaum (07)



2/5208
Rose (08)



2/5306
Betende Hände (06)



2/5905
Taubе (05)



2/5501
Orchidee (01)



2/5602
Herz (02)



2/5703
Kreuz (03)



2/5804
Himmelspforte (04)

Edition Creatio

Die perlmuttschillernde Oberfläche der Urnen der Edition Creatio wird mit einem gold glänzenden Motiv verziert. Es sind acht verschiedene Farben und neun verschiedene Motive erhältlich, welche beliebig miteinander kombinierbar sind.

Material: Naturstoff
 Durchmesser: ca. 185 mm
 Höhe: ca. 280 mm
 Gewicht: ca. 0,6 kg



2/510



2/520



2/530



2/590



2/550



2/560



2/570



2/580



2/5209

Kreuz mit Rose (09)



9920
Kreuze



9921
Herzen



9922
Rose



9820
Kreuze



9821
Herzen



9822
Rose

Edition Rouge

Dekorationen in kontrastreichem Rot sind die Kennzeichen der Edition Rouge auf einer tiefschwarzen Samtierung bzw. einer weiß-perlmutter schimmernden Oberfläche.

Das umlaufende Zierband wird von zarten Goldstreifen eingefasst.

Material:	Naturstoff
Durchmesser:	ca. 185 mm
Höhe:	ca. 275 mm
Gewicht:	ca. 0,5 kg



9922

Rose



9810
Perlmutter



9910
Tiefschwarz

Edition Lyra

Die Urnen der Edition Lyra besitzen eine perlmuttschillernde oder tiefschwarz samtierte Oberfläche.

In Anlehnung an die Traueranzeige entsteht eine individuelle Urne. Wahlweise mit Trauertext oder Namen.

Material:	Naturstoff
Durchmesser:	ca. 185 mm
Höhe:	ca. 275 mm
Gewicht:	ca. 0,5 kg

Gewünschte Bilder müssen mitgeliefert werden.

Bildformat: ca. 6 cm x 6 cm / 300 dpi / .jpg, .bmp, .tif, .psd, .pdf, .eps

Bitte beachten Sie, dass die Länge des Trauertextes aufgrund der Lesbarkeit und des vorhandenen Platzes auf maximal 150 Zeichen begrenzt ist.

Die Schriftart ist nicht variabel.



Auferstehung ist unser Glaube
Wiedersehen unsere Hoffnung
Gedenken unsere Liebe

Elisabeth Reinhard
geb. Müller

*29.3.1923 † 27.5.2014

In liebevoller Erinnerung
Michael und Heike Reinhard
Anna, Werner und Hannah Müller
Lea und Dominik

Hasede, den 28. Mai 2014

Beispiel einer Traueranzeige für die Urnengestaltung



1545

Stahlgrau · Silberstreifen



1525

Weinrot · Goldstreifen



1535

Violett · Silberstreifen



1595

Mitternachtsblau · Silberstreifen



1555

Rosé · Goldstreifen



1565

Apricot · Goldstreifen



1575

Fumé · Goldstreifen



1585

Perlmutter · Silberstreifen

Edition Wave

Sanft wie die Wellen des Meeres hinterlassen die Wellen des Lebens ihre Spuren. Sie stehen für Veränderung und das Leben danach.

Die Edition Wave besitzt eine perlmuttschillernde Oberfläche. Die farblich aufeinander abgestimmten Wellendekore werden von polierten Goldstreifen eingefasst.

Material:	Naturstoff
Durchmesser:	ca. 185 mm
Höhe:	ca. 275 mm
Gewicht:	ca. 0,5 kg



1515

Chocolat · Goldstreifen



3/543 KB
Stahlgrau



3/523 KB
Weinrot



3/533 KB
Violett



3/593 KB
Mitternachtsblau



3/553 KB
Rosé



3/563 KB
Apricot



3/573 KB
Fumé



3/583 KB
Perlmutter

Edition Croix

Die Urnen der Edition Croix besitzen eine perlmuttschillernde Oberfläche. Goldband und Kreuz sind gebürstet und werden von einem zarten gold glänzenden Rahmen eingefasst.

Material:	Naturstoff
Durchmesser:	ca. 195 mm
Höhe:	ca. 275 mm
Gewicht:	ca. 0,5 kg

Wahlweise ohne Kreuz erhältlich.



3/513



3/523



3/533



3/593



3/553



3/563



3/573



3/583



3/513 KB

Chocolat



3/61 KB
Pazifikblau



3/62 KB
Sahasrand



3/63 KB
Kastanienbraun



3/64 KB
Florentinerrot



3/65 KB
Steingrau



3/66 KB
Schilfgrün

Edition Tosca

Die Urnen der Edition Tosca werden von Hand bemalt. Goldband und Kreuz sind gebürstet und werden von einem zarten gold glänzenden Rahmen eingefasst.

Material: Naturstoff
 Durchmesser: ca. 195 mm
 Höhe: ca. 275 mm
 Gewicht: ca. 0,5 kg

Wahlweise ohne Kreuz erhältlich.



3/61



3/62



3/63



3/64



3/65



3/66



3/63 KB
 Kastanienbraun



9911
Baumkrone



9912
Lilie



9913
Mäander



9914
Lebensspirale



9915
Federn



9916
Wellen

Edition Antiqua 1

An einem mattgoldenen Zierband auf einer tief-schwarz samtierten Oberfläche erkennt man die Urnen der Edition Antiqua 1.

Die antiken sowie klassischen Dekore werden von zarten, gold glänzenden Streifen eingefasst.

Material:	Naturstoff
Durchmesser:	ca. 185 mm
Höhe:	ca. 275 mm
Gewicht:	ca. 0,5 kg



9913
Mäander



9811
Baumkrone



9812
Lilie



9813
Mäander



9814
Lebensspirale



9815
Federn



9816
Wellen

Edition Antiqua 2

Die Urnen der Edition Antiqua 2 besitzen eine perlmuttschillernde Oberfläche und ein matt goldenes Zierband.

Die antiken sowie klassischen Dekore werden von zarten, gold glänzenden Streifen eingefasst.

Material:	Naturstoff
Durchmesser:	ca. 185 mm
Höhe:	ca. 275 mm
Gewicht:	ca. 0,5 kg



9811
Baumkrone



9711
Baumkrone



9712
Lilie



9713
Mäander



9714
Lebensspirale



9715
Federn



9716
Wellen

Edition Antiqua 3

Das mattsilberne Zierband auf einer perlmuttschillernden Oberfläche ist das Merkmal der Urnen der Edition Antiqua 3.

Die antiken sowie klassischen Dekore werden von zarten, silber glänzenden Streifen eingefasst.

Material:	Naturstoff
Durchmesser:	ca. 185 mm
Höhe:	ca. 275 mm
Gewicht:	ca. 0,5 kg



9715
Federn



8110
Kreuz



8149
Eichenblätter



8130
Vogelzug



8124
Ähre



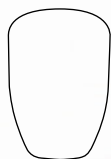
8152
Ahornblatt



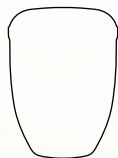
8144
Betende Hände

Edition Patina

Die Oberfläche in Patina-Optik wird von Hand aufgetragen. Die Embleme sind matt gold.



Material: Naturstoff
 Durchmesser: ca. 185 mm
 Höhe: ca. 275 mm
 Gewicht: ca. 0,5 kg



Material: Naturstoff
 Durchmesser: ca. 195 mm
 Höhe: ca. 255 mm
 Gewicht: ca. 0,5 kg



Material: Naturstoff
 Durchmesser: ca. 195 mm
 Höhe: ca. 275 mm
 Gewicht: ca. 0,5 kg



8149
 Eichenblätter



8900



8902
Rose



8903
Rosenzweig



8904
Betende Hände



8906
Kreuz



8909
Eichenblätter

Edition Aku

Die Urnen der Edition Aku sind abgestuft gefärbt.
Die Embleme sind matt gold.

Material: Naturstoff
Durchmesser: ca. 195 mm
Höhe: ca. 275 mm
Gewicht: ca. 0,5 kg



8904
Betende Hände



8812
Blau · Stielröschen



8822
Grün · Stielröschen



8832
Rot · Stielröschen



8816
Blau · Kreuz



8826
Grün · Kreuz



8836
Rot · Kreuz

Edition Rustica

Die Urnen der Edition Rustica werden von Hand koloriert.
Die Embleme sind matt gold.

Material: Naturstoff
Durchmesser: ca. 195 mm
Höhe: ca. 280 mm
Gewicht: ca. 0,6 kg



8832

Rot · Stielröschen



8663

Phantomschwarz · Röschen



8666

Phantomschwarz · Bergmannssymbol



8667

Phantomschwarz · Kreuz



3/5263

Weinrot · Röschen



3/5866

Perlmutter · Bergmannssymbol



3/5967

Mitternachtsblau · Kreuz

Edition Elegance

Die Oberfläche ist tiefschwarz glänzend und perlmuttschillernd.

Die Urnen besitzen eine polierte Goldkante, einen polierten Goldfuß und gold glänzende Embleme.

Material:	Naturstoff
Durchmesser:	ca. 195 mm
Höhe:	ca. 280 mm
Gewicht:	ca. 0,6 kg



3/5263

Weinrot · Röschen



6190
Grau-schwarz



6130
Rot



6150
Gelb



6120
Grün

Edition Pierre 1

Die Eigentümlichkeit der Naturstoff-Urnen der Edition Pierre 1 besteht in der gerillten Oberfläche der Gesteinsbeschichtung.

Material:	Naturstoff mit Muschelkalkbeschichtung
Durchmesser:	ca. 190 mm
Höhe:	ca. 280 mm
Gewicht:	ca. 0,7 kg



6110
Crème-weiß



6290
Grau



6230
Rot



6220
Grün



6210
Blau

Edition Pierre 2

Die Gesteinsbeschichtung der Naturstoff-Urnen der Edition Pierre 2 weist Wellenmuster auf.

Material:	Naturstoff mit Muschelkalkbeschichtung
Durchmesser:	ca. 195 mm
Höhe:	ca. 275 mm
Gewicht:	ca. 1,2 kg



6200
Crème



6195
Grau



6135
Rot



6125
Grün



6155
Orange-gelb

Edition Pierre 3

Der Charakter der Naturstoff-Urnen der Edition Pierre 3 wird durch eine Oberfläche in polierter Steinoptik bestimmt.

Material: Naturstoff mit Muschelkalkbeschichtung
Durchmesser: ca. 195 mm
Höhe: ca. 275 mm
Gewicht: ca. 1,2 kg



6115
Crème



6113
Holzoptik Wenge



6114
Aluminium strukturiert



6116
Messingfarbig gehämmert



6118
Aluminium seidenmatt

Edition Pierre 4

Das Kennzeichen der Naturstoff-Urnen der Edition Pierre 4 besteht in einer cremefarbenen geschliffenen Steinoberfläche.

Diese wird in ausdrucksvoller Weise betont durch einen eingelassenen Ring. Fünf verschiedene Ausführungen dieser Dekoration stehen zur Wahl.

Material:	Naturstoff mit Muschelkalkbeschichtung
Durchmesser:	ca. 190 mm
Höhe:	ca. 275 mm
Gewicht:	ca. 1,1 kg



6117

Kupferfarbig gebürstet



2/90F
Blau · Weiß



2/90F
Rot · Weiß



2/90F
Grün · Weiß



2/90F
Gelb · Schwarz

Fußball Edition

Die Urnen der Fußball Edition besitzen eine glänzende Oberfläche und ein umlaufendes, durch glänzende Goldstreifen abgesetztes Zierband.

Wahlweise kann die Urne in den jeweiligen Vereinsfarben bestellt werden, bestehend aus der Grundfarbe der Urne und der Farbe des Zierstreifens, der die Abbildung einfasst.

Material:	Naturstoff
Durchmesser:	ca. 185 mm
Höhe:	ca. 275 mm
Gewicht:	ca. 0,5 kg

Bitte geben Sie bei der jeweiligen Bestellung die Grundfarbe der Urne (dominierende Vereinsfarbe) und die Farbe des umlaufenden Bandes mit an.



2/90F

Blau · Weiß



2/2750
Saharasand



2/2770
Steingrau

Milano

Die Naturstoff-Urnen der Edition Milano sind von Hand bemalt.

Die Dekore sind mit Goldstreifen abgesetzt.

Material:	Naturstoff
Durchmesser:	ca. 185 mm
Höhe:	ca. 275 mm
Gewicht:	ca. 0,5 kg



2/2740
Kastanienbraun



2976
Café



2978
Crème



2981
Marine



2983
Rubin



2989
Tiefschwarz



2950
Perlmutter

Xenon

Die Naturstoff-Urnen der Edition Xenon besitzen eine samtene und perlmutt-schillernde Oberfläche. Das umlaufende Dekorband ist gold gebürstet.

Material: Naturstoff
Durchmesser: ca. 185 mm
Höhe: ca. 275 mm
Gewicht: ca. 0,5 kg



2982
Burgund



2604
Betende Hände



2606
Kreuz



2607
Ahornblatt



2603
Girlande



2602
Rose



2608
Eichenblatt

Rosewood

Diese Naturstoffurnen haben eine Oberfläche, die dem Rosenholz nachempfunden ist. Das Gold glänzende Dekorband und das Messingemblem runden das Erscheinungsbild ab. Jede Urne ist ein Unikat.

Material:	Naturstoff
Durchmesser:	ca. 185 mm
Höhe:	ca. 275 mm
Gewicht:	ca. 0,5 kg



2608
Eichenblatt



2501
Engel



2502
Calla



2503
Abendsonne



2504
Flusslauf



2505
Taube



2506
Rose

Memento

Jede Naturstoffurne ist mit einem von Hand aufgebrauchten Motiv geschmückt. Der Gedenktext nimmt auf dieses Motiv Bezug.

Material:	Naturstoff
Durchmesser:	ca. 185 mm
Höhe:	ca. 275 mm
Gewicht:	ca. 0,5 kg



2506

Rose



2560
Tiefschwarz



2550
Perlmutter

Karat

Die mit brillanten Swarovski-Steinen besetzten
Naturstoffurnen der Serie Karat bestechen durch
ihre Eleganz.

Material: Naturstoff
Durchmesser: ca. 185 mm
Höhe: ca. 275 mm
Gewicht: ca. 0,5 kg





2103
Wolkenhimmel



2102
Herbstwald



2104
Spuren im Sand



2105
Abendsonne



2115
Baum im Mohnfeld



2116
Trauernder Engel

Exklusive, handbemalte Naturstoffurnen

Die Einzigartigkeit dieser Urnen besteht darin, dass jedes Airbrush-Motiv einzeln von Hand gemalt wird. Jede Urne weist damit ein Stück Individualität auf.

Material:	Naturstoff
Durchmesser:	ca. 195 mm
Höhe:	ca. 255 mm
Gewicht:	ca. 0,5 kg



2115

Baum im Mohnfeld



2101
Leuchtturm



2108
Berge mit Flusslauf



2109
Bergsteiger



2110
Kerzenlicht



2113
Calla



2114
Schmetterling

Exklusive, handbemalte Naturstoffurnen

Die Einzigartigkeit dieser Urnen besteht darin, dass jedes Airbrush-Motiv einzeln von Hand gemalt wird. Jede Urne weist damit ein Stück Individualität auf.

Material:	Naturstoff
Durchmesser:	ca. 195 mm
Höhe:	ca. 255 mm
Gewicht:	ca. 0,5 kg



2101
Leuchtturm



2050
Trauerweide



2051
Betende Hände



2052
Rose



2053
Engel



2054
Lebensbaum



2056
Calla

Naturstoffurnen

Die Oberfläche ist cremefarben samtiert. Die Embleme und der Deckelrand sind matt braun betont.

Material:	Naturstoff
Durchmesser:	ca. 195 mm
Höhe:	ca. 255 mm
Gewicht:	ca. 0,5 kg



2050
Trauerweide



2018
Oliv



2017
Crème



2029
Marine



2015
Rubin



2016
Café



2028
Burgund

Naturstoffurnen

Die Oberfläche ist in edlen Farben samtiert.
Der Deckelrand ist antikgoldenen hervorgehoben.

Material: Naturstoff
Durchmesser: ca. 195 mm
Höhe: ca. 255 mm
Gewicht: ca. 0,5 kg



2018
Oliv



2015HZ
Rubin – antikgold



2016HZ
Café – antikgold



2029HZ
Marine – antikgold



2015HZ-WG
Rubin – weißgold



2016HZ-WG
Café – weißgold



2029HZ-WG
Marine – weißgold

Naturstoffurnen

Die Urnen haben eine samtene Oberfläche. Die Embleme und der Deckelrand sind antik- oder weißgold.

Material:	Naturstoff
Durchmesser:	ca. 195 mm
Höhe:	ca. 255 mm
Gewicht:	ca. 0,5 kg



2015HZ
Rubin – antikgold



2022
Weinlaub



2023
Rose



2024
Margerite



2025
Hibiskus



2026
Vergissmeinnicht



2027
Eichenlaub

Naturstoffurnen

Die Oberfläche ist cremefarben samtiert. Die Embleme sind mit Airbrush abgesetzt.

Material:	Naturstoff
Durchmesser:	ca. 195 mm
Höhe:	ca. 255 mm
Gewicht:	ca. 0,5 kg



2025
Hibiskus



2010
Röschen



2008
Stielröschen



2011
Ährengarbe



2012
Eichenblätter



2009
Vogelzug



2007
Anker

Naturstoffurnen mit aufgesetzten Emblemen

Die Urnen besitzen eine samtene Oberfläche.
Die dreidimensionalen Embleme sind aus Messing.

Material:	Naturstoff
Durchmesser:	ca. 195 mm
Höhe:	ca. 255 mm
Gewicht:	ca. 0,5 kg



2012
Eichenblätter



2004
Ahornblatt



2005
Girlande



2006
Fallendes Blatt

Naturstoffurnen mit aufgesetzten Emblemen

Die Urnen besitzen eine lackierte Oberfläche.
Die dreidimensionalen Embleme sind aus Messing.

Material: Naturstoff
Durchmesser: ca. 195 mm
Höhe: ca. 255 mm
Gewicht: ca. 0,5 kg



2003
Betende Hände



2002
Weide



2013
Eichenlaub



2014
Kornblume



2000



2001

Naturstoffurnen

Die Urnen besitzen eine lackierte Oberfläche.

Material:	Naturstoff
Durchmesser:	ca. 195 mm
Höhe:	ca. 255 mm
Gewicht:	ca. 0,5 kg



2014
Kornblume



2/191F
Wenge



2/192F
Kirsche



2/193F
Mahagoni

Edition Witu

Die Naturstoffurnen der Edition Witu sind mit ausdrucksstarken Dekoren in Holzoptik, welche von glänzenden Streifen eingefasst sind, versehen.

Material:	Naturstoff
Durchmesser:	ca. 185 mm
Höhe:	ca. 275 mm
Gewicht:	ca. 0,5 kg


Fall in Leaves[®]
DESIGN

„Fall in Leaves“ ist ein eingetragenes
Markenzeichen der Völsing KG.



2/194F

Zebrano



2/75F

Mutter Gottes · perlmutt



2/76F

Rosa Rosen · perlmutt



2/77F

Weiße Rosen · perlmutt



2/78F

Bank am Fluss · apricot



2/79F

Kreuz im Sonnenuntergang · apricot



2/80F

Steg im Sonnenuntergang · apricot

Edition 360°

Die Urnen der Edition 360°, die eine perlmuttschillernde Oberfläche haben, zeichnen sich durch ein umlaufendes Zierband aus, welches von glänzenden Goldstreifen eingefasst wird.

Material:	Naturstoff
Durchmesser:	ca. 185 mm
Höhe:	ca. 275 mm
Gewicht:	ca. 0,5 kg


Fall in Leaves[®]
DESIGN

„Fall in Leaves“ ist ein eingetragenes
Markenzeichen der Völsing KG.



2/76F

Rosa Rosen



2/69F
Betende Hände · fumé



2/71F
Heiland · fumé



2/72F
Engel · stahlgrau



2/74F
Motorrad · stahlgrau

Edition 360°

Die Urnen der Edition 360°, die eine perlmuttschillernde Oberfläche haben, zeichnen sich durch ein umlaufendes Zierband aus, welches von glänzenden Goldstreifen eingefasst wird.

Material:	Naturstoff
Durchmesser:	ca. 185 mm
Höhe:	ca. 275 mm
Gewicht:	ca. 0,5 kg

Fall in Leaves[®]
DESIGN

„Fall in Leaves“ ist ein eingetragenes
Markenzeichen der Völsing KG.



2/70F
Engel · fumé



2/1F
Indian Summer



2/2F
Yin Yang



2/3F
Toscana



2/4F
Sail Away



2/5F
Springtime



2/6F
White Pigeon

Edition 1

Die Urnen der Edition 1 von „Fall in Leaves-Design“ besitzen eine weiß satinierte Oberfläche. Ausgewählte Motive bringen die Urnen würdevoll zur Geltung.

Material:	Naturstoff
Durchmesser:	ca. 185 mm
Höhe:	ca. 275 mm
Gewicht:	ca. 0,5 kg



„Fall in Leaves“ ist ein eingetragenes
Markenzeichen der Völsing KG.



2/1F
Indian Summer



2/7F
Engel



2/8F
Friedenstaube



2/9F
Michelangelo



2/10F
Spuren im Sand



2/11F
Sonnenuntergang



2/12F
Vergissmeinnicht

Edition 360°

Die Urnen der Edition 360° von „Fall in Leaves-Design“ besitzen eine weiß satinierte Oberfläche. Das umlaufende Zierband ist von zarten Goldstreifen eingefasst.

Material:	Naturstoff
Durchmesser:	ca. 185 mm
Höhe:	ca. 275 mm
Gewicht:	ca. 0,5 kg



„Fall in Leaves“ ist ein eingetragenes
Markenzeichen der Völsing KG.



2/10F
Spuren im Sand



2/31F
Rose



2/32F
Tulpe



2/33F
Calla



2/34F
Sonnenblume



2/35F
Margerite



2/36F
Orchidee

Fleur Noire 1

Die Naturstoffurnen der Serie Fleur Noire 1 von „Fall in Leaves“ sind mit ausdrucksstarken Blumenmotiven dekoriert. Ihre Oberfläche ist mit schwarzem Klavierlack beschichtet.

Die Motive werden mit Airbrush hinterlegt.

Material:	Naturstoff
Durchmesser:	ca. 185 mm
Höhe:	ca. 275 mm
Gewicht:	ca. 0,5 kg


Fall in Leaves[®]
DESIGN

„Fall in Leaves“ ist ein eingetragenes
Markenzeichen der Völsing KG.



2/36F

Orchidee



2/13FS
Rosen



2/14F
Mohn



2/16F
Rosenbouquet



2/17F
Seerosen



2/18F
Sonnenblumen



2/19F
Vergissmeinnicht

Fleur Noire 2

Die Urnen der Edition Fleur Noire 2 von „Fall in Leaves-Design“ besitzen eine mit schwarzem Klavierlack beschichtete Oberfläche.

Das umlaufende Blütenband ist von zarten Goldstreifen eingefasst.

Material:	Naturstoff
Durchmesser:	ca. 185 mm
Höhe:	ca. 275 mm
Gewicht:	ca. 0,5 kg



„Fall in Leaves“ ist ein eingetragenes
Markenzeichen der Völsing KG.



2/16F

Rosenbouquet



2/31FW

Rose



2/32FW

Tulpe



2/33FW

Calla



2/34FW

Sonnenblume



2/35FW

Margerite



2/36FW

Orchidee

Fleur Blanche 1

Kennzeichnend für die Naturstoffurnen der Edition Fleur Blanche 1 von „Fall in Leaves-Design“ ist eine mit weißem Klavierlack beschichtete Oberfläche, die mit ausdrucksstarken Blumenmotiven geschmückt ist. Die Motive sind mit Airbrush hinterlegt.

Material: Naturstoff
Durchmesser: ca. 185 mm
Höhe: ca. 275 mm
Gewicht: ca. 0,5 kg


Fall in Leaves[®]
DESIGN

„Fall in Leaves“ ist ein eingetragenes
Markenzeichen der Völsing KG.



2/36FW
Orchidee



2/13F
Rosen



2/14FW
Mohn



2/16FW
Rosensbouquet



2/17FW
Seerosen



2/18FW
Sonnenblumen



2/19FW
Vergissmeinnicht

Fleur Blanche 2

Charakteristisch für die Naturstoffurnen der Edition Fleur Blanche 2 von „Fall in Leaves-Design“ ist das umlaufende Blütenband. Es ist von zarten Goldstreifen eingefasst.

Die Oberfläche ist weiß satiniert.

Material: Naturstoff
Durchmesser: ca. 185 mm
Höhe: ca. 275 mm
Gewicht: ca. 0,5 kg


Fall in Leaves[®]
DESIGN

„Fall in Leaves“ ist ein eingetragenes
Markenzeichen der Völsing KG.



2/13F
Rosen



2/43F
Driftwood



2/41F
Pinie



2/45F
Zebrano



2/44F
Sunburst



2/42F
Rio Palisander



2/46F
Wurzelholz

Lucca

Die Urnen der Edition Lucca von „Fall in Leaves-Design“ besitzen eine Oberfläche in Samton creme, Samton graphit bzw. schwarzem Klavierlack. Das umlaufende Holzdekor-Zierband ist von zarten Goldstreifen eingefasst.

Material: Naturstoff
 Durchmesser: ca. 185 mm
 Höhe: ca. 275 mm
 Gewicht: ca. 0,5 kg

Fall in Leaves[®]
 DESIGN

„Fall in Leaves“ ist ein eingetragenes
 Markenzeichen der Völsing KG.



2/42F

Rio Palisander

White Swan

Die Oberfläche ist weiß satiniert.
Das Motiv ist mit Airbrush hinterlegt.

Material: Naturstoff
Durchmesser: ca. 185 mm
Höhe: ca. 275 mm
Gewicht: ca. 0,5 kg



Fall in Leaves[®]
DESIGN

„Fall in Leaves“ ist ein eingetragenes
Markenzeichen der Völsing KG.

2/47F
Schwäne





HOLZURNEN

MASSIVHOLZURNEN VON HAND GEFERTIGT

Walnut

Hochwertige Urne aus kreuzverleimtem Walnussholz.
Die Oberfläche ist geölt.

Material: Walnussholz
Durchmesser: ca. 210 mm
Höhe: ca. 260 mm
Gewicht: ca. 2 kg



926
Walnuss



986-1KB
Erle · Natur



986-2KB
Erle · Teakholz



986-3KB
Erle · Ebenholz



986-4KB
Erle · Birkenweiß



986-5KB
Erle · Mango



986-6KB
Erle · Mahagoni

Edition Sevilla

Das aus heimischen Wäldern gewonnene Erlenholz wird in handwerklicher Drechslertradition verarbeitet. Sechs Farben stehen zur Wahl.

Verziert werden die Modelle der Edition Sevilla mit einem massiven, gebürsteten Messingkreuz.

Material: Erlenholz
 Durchmesser: ca. 220 mm
 Höhe: ca. 300 mm
 Gewicht: ca. 1,7 kg



986-1



986-2



986-3



986-4



986-5



986-6

Wahlweise auch ohne Kreuz



986-6KB

Erle · Mahagoni



987-1
Erle · Natur



987-2
Erle · Teakholz



987-3
Erle · Ebenholz



987-4
Erle · Birkenweiß



987-5
Erle · Mango



987-6
Erle · Mahagoni

Edition Stella

Die Urnen sind aus handwerklich verarbeitetem Erlenholz. Verziert werden die Modelle der Edition Stella mit einem gebürsteten Goldstreifen.

Material:	Erlenholz
Durchmesser:	ca. 200 mm
Höhe:	ca. 270 mm
Gewicht:	ca. 1,2 kg



987-6

Erle · Mahagoni



985-1
Erle · Natur



985-2
Erle · Teakholz



985-3
Erle · Ebenholz



985-4
Erle · Birkenweiß



985-5
Erle · Mango



985-6
Erle · Mahagoni

Edition Emilia

Diese Exklusiv-Linie wird aus Erlenholz von Meisterhand gefertigt.

Das elegante und zeitlose Design der handgedrehten Massivholzzurnen wird durch einen hochwertigen Messingring und eine hochglänzende Oberfläche abgerundet.

Material:	Erlenholz
Durchmesser:	ca. 225 mm
Höhe:	ca. 290 mm
Gewicht:	ca. 2 kg



985-6

Erle · Mahagoni



925-1
Palm und Kreuz



925-2
Taubе mit Ölweig



925-3
Rose



925-4
Lebensbaum



925-6
Calla



925-7
Trauerweide

Roma

Die Oberfläche ist mahagonifarben gebeizt.
Verziert werden die Urnen mit gefrästen Motiven.

Material: Buchenholz
Durchmesser: ca. 200 mm
Höhe: ca. 300 mm
Gewicht: ca. 2 kg



925-4
Lebensbaum



919

Ahornurne mit Malset



Musterexemplare

Die abgebildeten, bemalten Urnen sind Beispiele und können nicht bestellt werden.

In Memory

Malset bestehend aus einer gedrechselten Ahorn-Rohurne, Pinsel und Farbset (Acrylfarbe).

Material: Ahorn
Durchmesser: ca. 210 mm
Höhe: ca. 280 mm
Gewicht: ca. 2 kg





963
Wenge



964
Indischer Apfel



965
Havanna Nussbaum



966
Zebrano



968
Olive Sevilla



969
Wenge Bonobo

Ravenna

Die Oberfläche ist mit hochwertigem Laminat veredelt.
Mattierter Silberstreifen in der Schattenfuge.

Material: Holzwerkstoff
Breite: ca. 210 mm
Länge: ca. 210 mm
Höhe: ca. 277 mm
Gewicht: ca. 3 kg



969

Wenge Bonobo



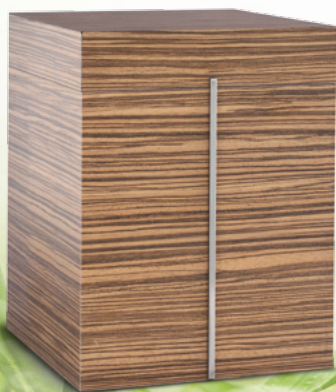
973
Wenge



974
Indischer Apfel



975
Havanna Nussbaum



976
Zebrano



978
Olive Sevilla



979
Wenge Bonobo

Bologna

Die Oberfläche ist mit hochwertigem Laminat veredelt.
Silberne Metallisene.

Material:	Holzwerkstoff
Breite:	ca. 210 mm
Länge:	ca. 210 mm
Höhe:	ca. 270 mm
Gewicht:	ca. 3 kg



976
Zebrano



953
Wenge



954
Indischer Apfel



955
Havanna Nussbaum



956
Zebrano



958
Olive Sevilla



959
Wenge Bonobo

Padova

Die Oberfläche ist mit hochwertigem Laminat veredelt.
Mattierte Silberstreifen in den Schattenfugen.

Material:	Holzwerkstoff
Breite:	ca. 208 mm
Länge:	ca. 208 mm
Höhe:	ca. 275 mm
Gewicht:	ca. 3 kg



959

Wenge Bonobo



9189
Tiefschwarz



9184
Weiß



9186
Türkis



9175
Sand



9182
Burgund



9181
Marine

Qub

Die Oberfläche ist edel samtig beschichtet.
Der goldene Dekorring ist aus massivem Metall.

Material: Holzwerkstoff
Breite: ca. 215 mm
Länge: ca. 215 mm
Höhe: ca. 277 mm
Gewicht: ca. 3,5 kg



9182
Burgund



9089
Tiefschwarz



9084
Weiß



9086
Türkis



9075
Sand



9085
Rotbraun



9081
Marine

U²

Die Oberfläche ist samtart veredelt.
Der goldene Dekorstreifen wird durch die ausdrucksstarke Rillenfräsung hervorgehoben.

Material:	Holzwerkstoff
Breite:	ca. 207 mm
Länge:	ca. 207 mm
Höhe:	ca. 280 mm
Gewicht:	ca. 3 kg



9089
Tiefschwarz

HOCHWERTIGE METALLURNEN

OBERFLÄCHENVEREDELT



White Swan

Die Oberfläche ist weiß satiniert.
Das Motiv ist mit Airbrush hinterlegt.

Material: Stahl
Durchmesser: ca. 180 mm
Höhe: ca. 270 mm
Gewicht: ca. 0,9 kg


Fall in Leaves[®]
DESIGN

„Fall in Leaves“ ist ein eingetragenes
Markenzeichen der Völsing KG.



47F
Schwäne



1F
Indian Summer



2F
Yin Yang



3F
Toscana



4F
Sail Away



5F
Springtime



6F
White Pigeon

Edition 1

Die Urnen der Edition 1 von Fall in Leaves-Design besitzen eine weiß satinierte Oberfläche. Ausgewählte Motive bringen die Urnen würdevoll zur Geltung.

Material:	Stahl
Durchmesser:	ca. 180 mm
Höhe:	ca. 270 mm
Gewicht:	ca. 0,9 kg


Fall in Leaves[®]
DESIGN

„Fall in Leaves“ ist ein eingetragenes
Markenzeichen der Völsing KG.



1F

Indian Summer



7F
Engel



8F
Friedenstaube



9F
Michelangelo



10F
Spuren im Sand



11F
Sonnenuntergang



12F
Vergissmeinnicht

Edition 360°

Die Urnen der Edition 360° von Fall in Leaves-Design besitzen eine weiß satinierte Oberfläche.

Das umlaufende Zierband ist von zarten Goldstreifen eingefasst.

Material:	Stahl
Durchmesser:	ca. 180 mm
Höhe:	ca. 270 mm
Gewicht:	ca. 0,9 kg



„Fall in Leaves“ ist ein eingetragenes
Markenzeichen der Völsing KG.



10F
Spuren im Sand



31F
Rose



32F
Tulpe



33F
Calla



34F
Sonnenblume



35F
Margerite



36F
Orchidee

Fleur Noire 1

Die Urnen der Serie Fleur Noire 1 von „Fall in Leaves“ sind mit ausdrucksstarken Blumenmotiven dekoriert. Ihre Oberfläche ist mit schwarzem Klavierlack beschichtet. Die Motive werden mit Airbrush hinterlegt.

Material: Stahl
Durchmesser: ca. 180 mm
Höhe: ca. 270 mm
Gewicht: ca. 0,9 kg


Fall in Leaves[®]
DESIGN

„Fall in Leaves“ ist ein eingetragenes
Markenzeichen der Völsing KG.



36F
Orchidee



13FS
Rosen



14F
Mohn



16F
Rosensbouquet



17F
Seerosen



18F
Sonnenblumen



19F
Vergissmeinnicht

Fleur Noire 2

Die Urnen der Edition Fleur Noire 2 von Fall in Leaves-Design besitzen eine mit schwarzem Klavierlack beschichtete Oberfläche.

Das umlaufende Zierband ist von zarten Goldstreifen eingefasst.

Material:	Stahl
Durchmesser:	ca. 180 mm
Höhe:	ca. 270 mm
Gewicht:	ca. 0,9 kg



„Fall in Leaves“ ist ein eingetragenes
Markenzeichen der Völsing KG.



16F

Rosenbouquet



31FW
Rose



32FW
Tulpe



33FW
Calla



34FW
Sonnenblume



35FW
Margenrite



36FW
Orchidee

Fleur Blanche 1

Kennzeichnend für die Urnen der Edition Fleur Blanche 1 von „Fall in Leaves-Design“ ist eine mit weißem Klavierlack beschichtete Oberfläche, die mit ausdrucksstarken Blumenmotiven geschmückt ist. Die Motive sind mit Airbrush hinterlegt.

Material:	Stahl
Durchmesser:	ca. 180 mm
Höhe:	ca. 270 mm
Gewicht:	ca. 0,9 kg


Fall in Leaves[®]
DESIGN

„Fall in Leaves“ ist ein eingetragenes
Markenzeichen der Völsing KG.



36FW
Orchidee



13F
Rosen



14FW
Mohn



16FW
Rosensbouquet



17FW
Seerosen



18FW
Sonnenblumen



19FW
Vergissmeinnicht

Fleur Blanche 2

Charakteristisch für die Urnen der Edition Fleur Blanche 2 von „Fall in Leaves-Design“ ist das umlaufende Blütenband. Es ist von zarten Goldstreifen eingefasst.

Die Oberfläche ist weiß satiniert.

Material: Stahl
Durchmesser: ca. 180 mm
Höhe: ca. 270 mm
Gewicht: ca. 0,9 kg



„Fall in Leaves“ ist ein eingetragenes
Markenzeichen der Völsing KG.



13F
Rosen



43F
Driftwood



41F
Pinie



45F
Zebrano



44F
Sunburst



42F
Rio Palisander



46F
Wurzelholz

Lucca

Die Urnen der Edition Lucca von „Fall in Leaves-Design“ besitzen eine Oberfläche in Samton creme, Samton graphit bzw. schwarzem Klavierlack. Das umlaufende Holzdekor-Zierband ist von zarten Goldstreifen eingefasst.

Material: Stahl
 Durchmesser: ca. 180 mm
 Höhe: ca. 270 mm
 Gewicht: ca. 0,9 kg

Fall in Leaves[®]
 DESIGN

„Fall in Leaves“ ist ein eingetragenes
 Markenzeichen der Völsing KG.



42F
 Rio Palisander



2740
Kastanienbraun



2750
Saharasand



2770
Schwarz



2720
Kastanienbraun



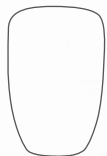
2730
Saharasand



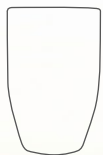
2760
Schwarz

Milano

Die Oberfläche wird von Hand bemalt. Die Dekore sind mit Goldstreifen abgesetzt.



Material: Stahl
 Durchmesser: ca. 180 mm
 Höhe: ca. 270 mm
 Gewicht: ca. 0,9 kg



Material: Stahl
 Durchmesser: ca. 180 mm
 Höhe: ca. 275 mm
 Gewicht: ca. 0,8 kg

Die von Hand bemalten Urnen sind Unikate und können von den Abbildungen abweichen.



2720
 Kastanienbraun



372-084
Weiß



372-078
Creme



372-080
Himmelblau



372-077
Graphit



372-083
Rubin



372-081
Marine

Athena

Die Oberflächen sind in edlen Farben samtiert.
Das umlaufende geprägte Mäander-Dekor ist von
Hand antikgold ausgelegt.

Material: Stahl
Durchmesser: ca. 185 mm
Höhe: ca. 270 mm
Gewicht: ca. 0,8 kg



372-081

Marine



6701
Waldlichtung



6702
Fjordlandschaft



6703
Sonnenuntergang



6704
Flusslauf



6705
Kornfeld

Landscape

Mit beeindruckenden Motiven hochwertig laminiertes, zylindrisches Urnengefäß.

Material: Stahl
Durchmesser: ca. 185 mm
Höhe: ca. 285 mm
Gewicht: ca. 1 kg



6704
Flusslauf



6801
Pinie



6802
Rio Palisander



6803
Driftwood



6804
Sunburst



6805
Zebrano



6806
Wurzelholz

Wood Line

Die Serie „Wood Line“ ist gekennzeichnet durch hochwertige Holzzierbänder, die mit dezenten Goldbändern eingefasst sind.

Material: Stahl
Durchmesser: ca. 185 mm
Höhe: ca. 285 mm
Gewicht: ca. 1 kg



6805

Zebrano



2700



2710
Kreuz



2711
Schmetterlinge



2712
Rose



2713
Fische



2714
Calla

Stella

Moderne, gebürstete Oberfläche. Verziert werden die Urnen mit einem massiven polierten Messing-Kreuz oder hochglänzenden Goldlaminaten.

Material:	Stahl
Durchmesser:	ca. 180 mm
Höhe:	ca. 275 mm
Gewicht:	ca. 0,8 kg



2714

Calla



2741
Pinie



2742
Rio Palisander



2743
Driftwood



2744
Sunburst



2745
Zebrano



2746
Wurzelholz

Stella

Die Oberfläche ist gebürstet. Die umlaufenden Holz-
zierbänder sind von zarten Goldstreifen eingefasst.

Material:	Stahl
Durchmesser:	ca. 180 mm
Höhe:	ca. 275 mm
Gewicht:	ca. 0,8 kg



2742

Rio Palisander



8044
Betende Hände



8041
Kreuz



8043
Rose



8010A



8046A
Calla



8030A
Vogelzug

Silverline

Die Urnen sind aus galvanisch versilbertem Kupfer. Verziert werden sie mit dreidimensionalen Metallblemen.

Material: Kupfer versilbert

Ohne Fuß

Durchmesser: ca. 185 mm

Höhe: ca. 270 mm

Gewicht: ca. 0,9 kg

Mit Fuß (A)

Durchmesser: ca. 185 mm

Höhe: ca. 300 mm

Gewicht: ca. 1 kg



8046A

Calla



370001



370021

Herz



370061

Betende Hände



377671

Baum



377681

Rose



377691

Kreuz und Rose

Edition Melina

Die Oberfläche ist samtiert. Auf den matt goldenen Motiven sind gold glänzende Akzente gesetzt, wodurch die Urne ein wertvolles Erscheinungsbild erhält.

Material:	Stahl
Durchmesser:	ca. 180 mm
Höhe:	ca. 270 mm
Gewicht:	ca. 0,8 kg



377671

Baum



377001



376510

Kreuz



376044

Betende Hände



377052

Ahorn



376594

Rose



376081

Stielrose

Edition Melina

Die Urnen besitzen eine lasierende Oberfläche.
Durch ihren Glanz und die polierten dreidimensionalen Messingembleme erscheinen sie brillant und edel.

Material:	Stahl
Durchmesser:	ca. 180 mm
Höhe:	ca. 270 mm
Gewicht:	ca. 0,8 kg



376081

Stielrose



370067
Kreuz



372667
Kreuz



375067
Kreuz



370043
Rose



372643
Rose



375043
Rose

Edition Melina

Die Oberfläche ist hochwertig veredelt. Verziert werden die Urnen mit symbolstarken Metallemblemen in silber und gold.

Material:	Stahl
Durchmesser:	ca. 180 mm
Höhe:	ca. 270 mm
Gewicht:	ca. 0,8 kg



375043

Rose



3857
Fumé



3800
Stahl gebürstet



3858
Perlmutt



3852
Weinrot



3859
Mitternachtsblau



3851
Chocolat

Edition Aurum

Die Urnen der Edition Aurum haben eine weich schimmernde Oberfläche.

Das umlaufende Dekorband ist gold gebürstet und mit zwei zarten glänzenden Goldstreifen abgesetzt.

Material:	Stahl
Durchmesser:	ca. 180 mm
Höhe:	ca. 265 mm
Gewicht:	ca. 0,8 kg



3859

Mitternachtsblau

A white ceramic angel statue stands in a forest with golden autumn foliage. The angel has large, feathered wings and is shown in a contemplative pose, with one hand raised to its chin. The background is a dense forest of tall, thin trees, with sunlight filtering through the canopy, creating a warm, golden glow. The ground is covered in fallen leaves in shades of yellow, orange, and brown.

KERAMIK

VON HAND GEFERTIGTE URNEN AUS KERAMISCHEN WERKSTOFFEN

Aimara

Die von Hand liebevoll strukturierte Oberfläche ist golden belegt.

Die kleine Gedenkurne verfügt über einen Teelicht-einsatz.

Material: Keramik

Urne

Durchmesser: ca. 225 mm

Höhe: ca. 265 mm

Gewicht: ca. 2 kg

Gedenklicht

Durchmesser: ca. 100 mm

Höhe: ca. 130 mm

Gewicht: ca. 0,4 kg

Die von Hand bemalten Urnen sind Unikate und können von den Abbildungen abweichen.



6501 | 6501L



6877 | 6877L

Graphit



6878 | 6878L

Creme



6886 | 6886L

Türkis



6875 | 6875L

Sand



6885 | 6885L

Rotbraun



6887 | 6887L

Palmgrün

Cleo

Die Oberfläche ist in edlen Farben samtiert.
Das Dekor ist antikgold.
Gedenkurne passend zur Urne mit Teelichteinsatz.

Material: Keramik

Urne

Durchmesser: ca. 210 mm

Höhe: ca. 290 mm

Gewicht: ca. 3 kg

Gedenklicht

Durchmesser: ca. 93 mm

Höhe: ca. 125 mm

Gewicht: ca. 0,5 kg



6885

Rotbraun



6977 | 6977L
Graphit



6978 | 6978L
Creme



6986 | 6986L
Türkis



6975 | 6975L
Sand



6985 | 6985L
Rotbraun



6987 | 6987L
Palmgrün



Luxor

Die Oberfläche ist in edlen Farben samtiert.
Dekor und Deckel sind antikgold.
Gedenkurne passend zur Urne mit Teelichteinsatz.

Material: Keramik

Urne

Durchmesser: ca. 230 mm

Höhe: ca. 290 mm

Gewicht: ca. 3 kg

Gedenklicht

Durchmesser: ca. 98 mm

Höhe: ca. 125 mm

Gewicht: ca. 0,5 kg



6986

Türkis



6777 | 6777L

Graphit



6778 | 6778L

Creme



6786 | 6786L

Türkis



6775 | 6775L

Sand



6785 | 6785L

Rotbraun



6787 | 6787L

Palmgrün

Helena

Die Oberfläche ist in edlen Farben samtiert.
Das Dekor ist antikgold.
Gedenkurne passend zur Urne mit Teelichteinsatz.

Material: Keramik

Urne

Durchmesser: ca. 230 mm

Höhe: ca. 280 mm

Gewicht: ca. 2,6 kg

Gedenklicht

Durchmesser: ca. 95 mm

Höhe: ca. 120 mm

Gewicht: ca. 0,4 kg



6787

Palmgrün



7089 | 7089L
Tiefschwarz



7084 | 7084L
Weiß



7086 | 7086L
Türkis



7075 | 7075L
Sand



7082 | 7082L
Burgund



7081 | 7081L
Marine



Minion

Die Oberfläche in edlen Farben samtiert. Der Deckel und das Dekor sind antikgold.

Gedenkurne passend zur Urne mit Teelichteinsatz.

Material: Keramik

Urne

Durchmesser: ca. 210 mm

Höhe: ca. 305 mm

Gewicht: ca. 3 kg

Gedenklicht

Durchmesser: ca. 98 mm

Höhe: ca. 130 mm

Gewicht: ca. 0,5 kg



7082

Burgund



6330



6330BH-G
Betende Hände



6330EN-G
Engel



6430



6430BH-G
Betende Hände



6430EN-G
Engel

Valencia

Die Urnen mit hell-elfenbeinfarbener Oberfläche werden geschmückt mit gold glänzenden Motiven.

Material: Keramik

6330

Durchmesser: ca. 220 mm

Höhe: ca. 290 mm

Gewicht: ca. 3 kg

6430

Durchmesser: ca. 240 mm

Höhe: ca. 280 mm

Gewicht: ca. 3 kg



6330EN-G

Engel



6530



6530BH-G
Betende Hände



6530EN-G
Engel



6630



6630BH-G
Betende Hände



6630EN-G
Engel

Valencia

Die Oberfläche ist hell-elfenbeinfarben.
Verziert werden die Urnen mit gold glänzenden
Motiven.

Material: Keramik

6530

Durchmesser: ca. 225 mm

Höhe: ca. 265 mm

Gewicht: ca. 2 kg

6630

Durchmesser: ca. 200 mm

Höhe: ca. 280 mm

Gewicht: ca. 3 kg



6630BH-G

Betende Hände



65-6000-101

Rose



65-6000-102

Flamme



65-6000-103

Baum



65-6000-104

Taube



65-500-101L

Rose



65-500-102L

Flamme



65-500-103L

Baum



65-500-104L

Taube

Sienna

Naturbelassene Urne aus hell brennendem Scherben.
Die von Hand aufgetragenen Airbrush-Motive sind mattgoldenen.

Die Gedenkurnen passen zur Urne und verfügen über einen Teelichteinsatz.

Material: Keramik

Urne

Durchmesser: ca. 225 mm

Höhe: ca. 265 mm

Gewicht: ca. 2 kg

Gedenklicht

Durchmesser: ca. 100 mm

Höhe: ca. 130 mm

Gewicht: ca. 0,4 kg



65-6000-103

Baum



65-6000-1
Sonnenblume



65-6000-2
Mohn



65-6000-3
Calla



65-6000-4
Rose



65-500-1L
Sonnenblume



65-500-2L
Mohn



65-500-3L
Calla



65-500-4L
Rose

Bianco

Seidenglänzend weiß glasierte Urnengefäße mit ein-gebrannten gemalten Blumenmotiven.
Die Gedenkurnen passen zur Urne und verfügen über einen Teelichteinsatz.

Material: Keramik

Urne

Durchmesser: ca. 225 mm

Höhe: ca. 265 mm

Gewicht: ca. 2 kg

Gedenklicht

Durchmesser: ca. 100 mm

Höhe: ca. 130 mm

Gewicht: ca. 0,4 kg



65-6000-3

Calla



74 | 74L
Oliv



75 | 75L
Sand



76 | 76L
Café



77 | 77L
Graphit



78 | 78L
Creme



Colour Line

Die Oberfläche jeder Urne ist in edlen Farben samtiert. Das Dekor ist golden.

Die passende Gedenkurne verfügt über einen Tee-lichteinsatz.

Material: Keramik

Urne

Durchmesser: ca. 225 mm

Höhe: ca. 265 mm

Gewicht: ca. 2 kg

Gedenklicht

Durchmesser: ca. 100 mm

Höhe: ca. 130 mm

Gewicht: ca. 0,4 kg



76

Café



79 | 79L
Sonnengelb



80 | 80L
Himmelblau



81 | 81L
Marine



82 | 82L
Burgund



83 | 83L
Rubin

Colour Line

Die Oberfläche jeder Urne ist in edlen Farben samtiert. Das Dekor ist golden.

Die passende Gedenkurne verfügt über einen Tee-lichteinsatz.

Material: Keramik

Urne

Durchmesser: ca. 225 mm

Höhe: ca. 265 mm

Gewicht: ca. 2 kg

Gedenklicht

Durchmesser: ca. 100 mm

Höhe: ca. 130 mm

Gewicht: ca. 0,4 kg



83

Rubin



6384
Samtweiß



6372
Saharasand



6371KM
Steingrau



6370
Schilfgrün



6369
Kastanienbraun



6368RM
Pazifikblau

Tosca Ceramica

Von Hand gestaltete Urnen in Naturfarbtönen.
Eine mattierte Goldkante trennt Deckel und Unterteil.

Material: Keramik
Durchmesser: ca. 220 mm
Höhe: ca. 290 mm
Gewicht: ca. 3 kg

Die von Hand bemalten Urnen sind Unikate und können von den Abbildungen abweichen.



Wahlweise mit mattiertem Kreuz (KM) oder mattierter Rose (RM)
aus massivem Messing



6369
Kastanienbraun



6340



6340KG

Kreuz



6341

Schmetterlinge



6342

Rose



6343

Fische



6344

Calla

Tosca Ceramica

Die Oberfläche ist tiefschwarz glänzend. Die Urnen besitzen eine polierte Goldkante und werden mit einem polierten Messingkreuz (KG) oder hochglänzenden Goldlaminaten verziert.

Material:	Keramik
Durchmesser:	ca. 220 mm
Höhe:	ca. 290 mm
Gewicht:	ca. 3 kg



6343

Fische



6474
Oliv



6477
Graphit



6478KM
Creme



6481
Marine



6482
Burgund



6483RM
Rubin

Modena Ceramica

Kelchförmige, in edlen Farben samtierte, repräsentative Urne. Die moderne Form wird durch den flächigen goldenen Rand betont.

Material: Keramik
Durchmesser: ca. 240 mm
Höhe: ca. 280 mm
Gewicht: ca. 3 kg



KM



RM

Wahlweise mit mattiertem Kreuz (KM) oder mattierter Rose (RM)
aus massivem Messing



6477

Graphit



6489
Tiefschwarz



6484
Weiß



6486EN-M
Türkis



6475
Sand



6485
Rotbraun



6476BH-M
Café

Modena Ceramica

Kelchförmige, in edlen Farben samtierte, repräsentative Urne. Die moderne Form wird durch den flächigen goldenen Rand betont.

Material: Keramik
 Durchmesser: ca. 240 mm
 Höhe: ca. 280 mm
 Gewicht: ca. 3 kg



EN-M



BH-M

Wahlweise mit gold matter Verzierung aus Laminaten, „Engel“ (EN-M) und „Betende Hände“ (BH-M).



6486EN-M

Türkis



6440



6440KG
Kreuz



6441
Schmetterlinge



6442
Rose



6443
Fische



6444
Calla

Modena Ceramica

Repräsentative, kelchförmige Urne mit tiefschwarz glänzend glasierter Oberfläche.

Die Urnen besitzen polierte Goldkanten und werden mit einem polierten Messingkreuz (KG) oder hochglänzenden Goldlaminaten verziert.

Material:	Keramik
Durchmesser:	ca. 240 mm
Höhe:	ca. 280 mm
Gewicht:	ca. 3 kg



6440KG

Kreuz



6677R1
Graphit



6678R1
Creme



6686R1
Türkis



6675R1
Sand



6685R1
Rotbraun



6687R1
Palmgrün

Sevilla

Elegante Urne von zeitloser Schönheit. Die Oberfläche ist in edlen Farben samtiert, der Deckel tritt golden hervor. Dekoration mit mattgoldener Rankenverzierung.

Material:	Keramik
Durchmesser:	ca. 200 mm
Höhe:	ca. 280 mm
Gewicht:	ca. 3 kg



6677R1

Graphit



6600
Santweiß



6610
Fallende Blätter



6660
Mosaikblume



6620
Kreuz



6650
Spuren im Sand, vertieft

Florentina Ceramica

Exklusive Einzelmodelle, von Hand veredelt.

Urne

Material: Keramik
 Durchmesser: ca. 200 mm
 Höhe: ca. 280 mm
 Gewicht: ca. 3 kg

Gedenklicht

Material: Keramik
 Durchmesser: ca. 100 mm
 Höhe: ca. 130 mm
 Gewicht: ca. 0,4 kg



6550-500L

Gedenkurne mit Teelichteinsatz · Spuren im Sand, vertieft



6650

Spuren im Sand, vertieft



6640



6640KG

Kreuz



6641

Schmetterlinge



6642

Rose



6643

Fische



6644

Calla

Florentina Ceramica

Die Oberfläche ist tiefschwarz glänzend. Die Urnen besitzen eine polierte Goldkante und werden mit einem polierten Messingkreuz (KG) oder hochglänzenden Goldlaminaten verziert.

Material:	Keramik
Durchmesser:	ca. 200 mm
Höhe:	ca. 280 mm
Gewicht:	ca. 3 kg



6641
Schmetterlinge



6540



6540KG

Kreuz



6541

Schmetterlinge



6542

Rose



6543

Fische



6544

Calla

Emilia Ceramica

Klassisches, tiefschwarz glänzend glasiertes Urnengefäß mit einer zarten polierten Goldkante.

Zusätzliche Dekoration mit poliertem Messingkreuz (KG) oder hochglänzenden Goldlaminaten stehen zur Wahl.

Material:	Keramik
Durchmesser:	ca. 225 mm
Höhe:	ca. 265 mm
Gewicht:	ca. 2 kg



6542

Rose



6631
Sodalith



6631A



6631H



6632
Tigerauge



6632A



6632H



6633
Jaspis



6633A



6633H



6634
Obsidian



6634A



6634H



6635
Malachit



6635A



6635H

Remember Me

Oberfläche weiß satiniert, verziert mit einem Kraftstein in Tränenform, Deckel golden. Amuletum aus 925 Sterling-Silber, passender Handschmeichler

Urne

Material:	Keramik
Durchmesser:	ca. 200 mm
Höhe:	ca. 280 mm
Gewicht:	ca. 3 kg

Amuletum (A)

Breite:	ca. 15 mm
Höhe:	ca. 20 mm

Handschmeichler (H)

Breite:	ca. 30 mm
Höhe:	ca. 50 mm

Maserungs- und Farbabweichungen der Halbedelsteine von den Abbildungen sind üblich und naturgegeben. Jeder Stein ist einzigartig.

Sodalith (6631)

Er gibt Festigkeit und Ruhe. Geistig steht er für Wahrheitsuche. Er verbindet Bewusstsein mit dem Unterbewusstsein und balanciert diese beiden aus.

Tigerauge (6632)

Er hilft, Gedanken zu ordnen und in schwierigen Situationen zu unterstützen.

Jaspis (6633)

Er stärkt Selbstvertrauen, Willenskraft und Durchhaltevermögen. Er baut in uns neue Lebensenergie auf und hilft, Zorn und Wut abzubauen.

Obsidian (6634)

Der Obsidian hilft schmerzhaftes Erinnerungen aufzulösen. Für schnelleres Überwinden von Schmerz, Verlust und Angst. Hilft, sich wieder der Freude und dem Schönen zu öffnen.

Malachit (6635)

Dem Malachit wird eine schmerzlindernde Wirkung nachgesagt und hilft das Vergangene zu verstehen.

(Eine Kette ist nicht im Lieferumfang enthalten)



10001



10003

Herzurne

Urne und Gedenkurne in Herzform
Oberfläche selenrot glänzende Glasur

Material: Keramik

10001

Volumen: ca. 3 ltr.

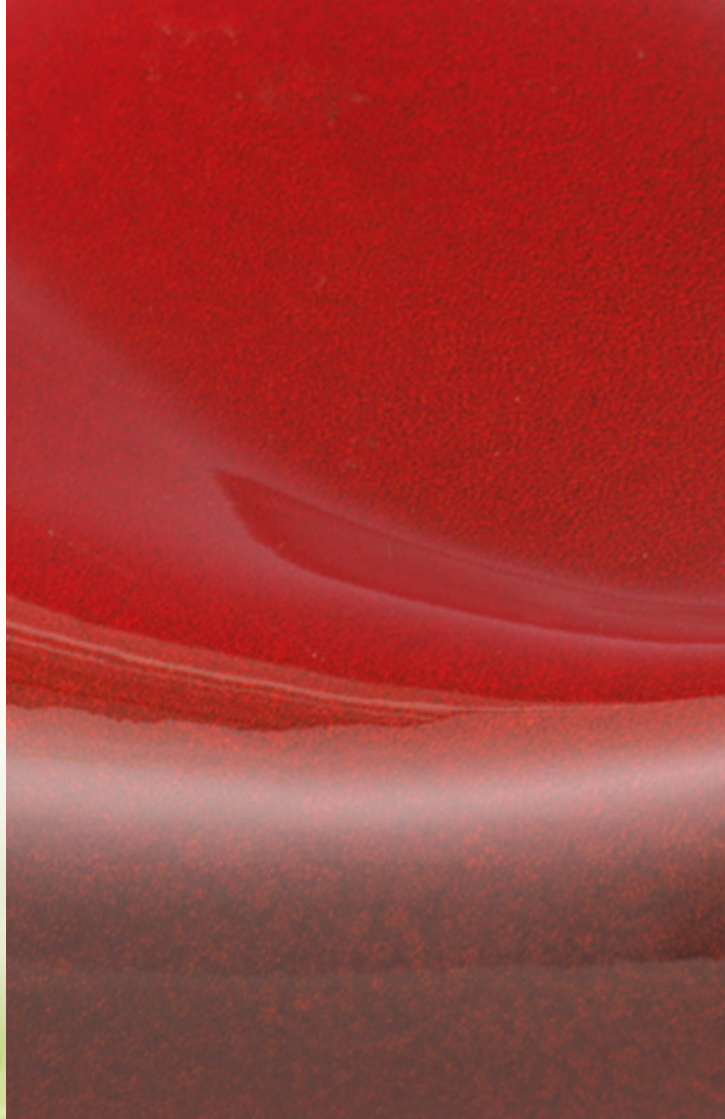
Gewicht: ca. 2,5 kg

10003

Volumen: ca. 0,12 ltr.

Gewicht: ca. 0,2 kg

Nicht zur Verwendung mit einer Aschenkapsel geeignet.



Rustica Ceramica

Die Oberfläche der Urnen sind von Hand mit Naturfarben bemalt und mit einem Goldrand verziert.



6569

Kastanienbraun

Material: Keramik
 Durchmesser: ca. 225 mm
 Höhe: ca. 265 mm
 Gewicht: ca. 2 kg



6469

Kastanienbraun

Material: Keramik
 Durchmesser: ca. 240 mm
 Höhe: ca. 280 mm
 Gewicht: ca. 3 kg



6472

Sahasrasand

Material: Keramik
 Durchmesser: ca. 240 mm
 Höhe: ca. 280 mm
 Gewicht: ca. 3 kg

A full-page background image showing a sunset over the ocean. The sky is filled with golden and orange clouds, with the sun low on the horizon. The ocean is a deep blue, and waves are breaking on a sandy beach in the foreground, creating white foam. The overall mood is serene and natural.

SEEURNEN

AUS WASSERLÖSLICHEN MATERIALIEN

Seeurnen

Der Weg zur letzten Ruhestätte auf dem Meeresgrund

Die Seebestattung hat eine lange Tradition und lässt sich bis in die griechische Antike zurückverfolgen. Menschen, die sich zu Lebzeiten dem Meer verbunden fühlten, können dies durch eine Seebestattung ein letztes Mal ausdrücken.

Die Seebestattung gehört zu den Naturbestattungen. Nach der Einäscherung in einem Krematorium wird die Asche zu einer Seebestattungsreederei überführt und dort in eine Seeurne umgebettet.

Die Aschenreste werden in der verschlossenen, mit Sand oder Kies beschwerten Urne, die sich im Seewasser auflöst, bestattet. Nach der Beisetzung auf dem Meeresgrund wird die Asche im Laufe der Zeit von den Grundsandden des Meeres abgedeckt.

Somit entsteht eine Grabstelle auf dem Meeresgrund.



1601
Leuchtturm



1604
Spuren im Sand



1603
Segelboot



1650
Fußspuren



1610W
Wellen



1610
Ozeanblau



1620
Pazifikgrün



1630
Sandfarben

Seeurnen

Die Seeurnen sind aus einem wasserlöslichen Material. Die Farben und Motive werden von Hand auf die Urnen aufgebracht.

Material:	Anhydrit
Durchmesser:	ca. 210 mm
Höhe:	ca. 300 mm
Gewicht:	ca. 3,1 kg



1601
Leuchtturm



1021
Spuren im Sand



1022-SK
Weiß mit Seekarte



1022-81-SK
Marine mit Seekarte



1023
Weiß · Windrose auf dem Deckel (hellbraun)



1023-SK
Weiß · Seekarte · Windrose auf dem Deckel (hellbraun)



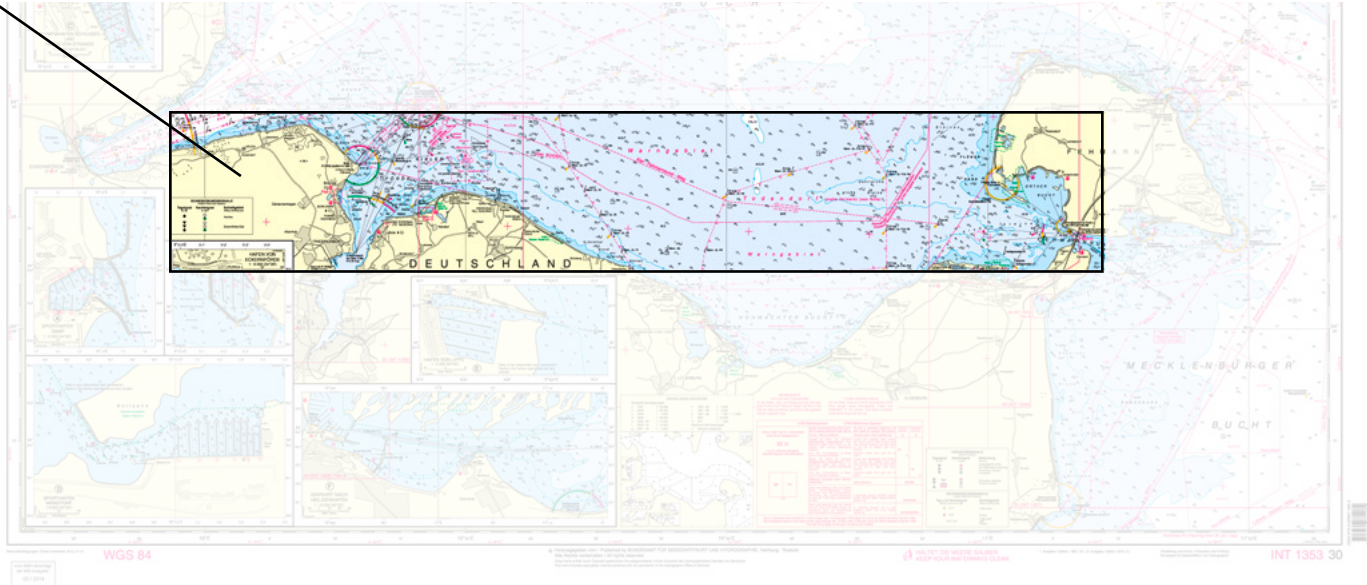
1023-81-SK
Marine · Seekarte · Windrose auf dem Deckel (weiß)

Seekarten - Koordinaten

Die Oberfläche ist Marineblau oder Weiß.

Das Dekor mit Ausschnitt aus der Seekarte der Beisetzungskordinaten ist eingefasst von polierten Goldstreifen. Wahlweise mit und ohne Windrose.

Material:	Anhydrit
Durchmesser:	ca. 210 mm
Höhe:	ca. 300 mm
Gewicht:	ca. 3,1 kg



EXKLUSIVSERIEN

EINZIGARTIGE URNENMODELLE



Exklusive Urnen

Einzigartig und von Hand gefertigt

Die Urnen der Exklusivserien besitzen einen einzigartigen Charakter. Das Sortiment umfasst eine Auswahl von Urnen, welche durch ihre Besonderheit in Material und

Verzierung, durch ihren speziellen Einsatz oder ihre Philosophie eine exklusive Ausstrahlung erhalten.



Die Baumurne



Limbo



Murano



„La Leonessa“



van de kamp



9000
Erlenholz



9100
Birkenholz

Die Baumurne

Die Baumurnen werden aus dem ganzen Stamm inklusive der Rinde gedreht und ausgefräst. Mit der passenden Holzscheibe wird die Urne verschlossen.

Ein Naturseil hält Deckel und Urne zusammen. Es dient dazu, die Urne zu tragen und beizusetzen.

Durch die naturgegebenen Eigenschaften des Holzes gleicht keine Urne der anderen.

Jeder Baumurne liegt ein Jutesäckchen mit dem Samenkorn des Baumes bei.

Material:	Erlenholz und Birkenholz
Durchmesser:	ca. 220 mm
Höhe:	ca. 310 mm
Gewicht:	ca. 4,5 kg





1149

Geos · organisches Erd-Material



1150

Samsara · Sand

Limbo

Die Urnen sind geeignet für naturnahe Bestattungen.
Das Material ist mit pflanzlichen Stoffen gebunden.
Die Kugelform der Serie „Limbo“ symbolisiert Vollkommenheit.

Material:	organisches Erd-Material, Salz, Sand
Durchmesser:	ca. 200 mm
Höhe:	ca. 200 mm
Gewicht:	ca. 4 kg



1151
Nu · Salz



8000

Bronzefarbig – Blattornament



8100

Weiß – Blattornament

Murano

In Manufakturtradition werden diese Glasurnen der Edition Murano von Hand gefertigt. Sie besitzen eine hochwertige, gefärbte Oberfläche.

Ihr elegantes Design wird mit einem bemalten Motiv oder gläsernen Blattornamenten betont.

Material:	Glas
Durchmesser:	ca. 210 mm
Höhe:	ca. 285 mm
Gewicht:	ca. 2,9 kg



8200

Schwarz – Kirschblütenzweig



8501
Schutzengel - golden



8502
Efeu



8503
Musizierende Engel - vergoldet

„La Leonessa“

Die Urnen von „La Leonessa“ werden aus Feinzinn in traditioneller Handarbeit gefertigt und besitzen eine hochwertig polierte Oberfläche.

Die Motive sind massiv aus Zinn gegossen und aufgelötet.

Das wertvolle Metall und die Sorgfalt bei der Bearbeitung machen die Urnen zu einem außergewöhnlich schönen und spürbar wertvollen Gegenstand.

Material:	Zinn
Durchmesser:	ca. 190 mm
Höhe:	ca. 300 mm
Gewicht:	ca. 1,9 kg



8504

Seidenrose

**957F**

Erle

Durchmesser: ca. 235 mm
 Höhe: ca. 290 mm
 Gewicht: ca. 2,5 kg

**972F**

Nadelholz

Durchmesser: ca. 220 mm
 Höhe: ca. 290 mm
 Gewicht: ca. 1 kg

**2016F**

Naturstoff - Samton Café

Durchmesser: ca. 180 mm
 Höhe: ca. 270 mm
 Gewicht: ca. 0,8 kg



Die Bestattung in einem FriedWald® ist eine alternative Form der Bestattung. Die Asche Verstorbener ruht in biologisch abbaubaren Urnen an den Wurzeln eines Baumes, mitten in der Natur.

So eröffnet sich eine natürliche und würdevolle Alternative zu den bislang gewohnten Bestattungsorten. Die Grabpflege übernimmt im FriedWald® die Natur.

Die Urnen sind für die Beisetzung in einem FriedWald® zertifiziert und zu 100% biologisch abbaubar. Jeweils mit FriedWald®-Logo auf dem Deckel.

Weitere Informationen zur FriedWald Bestattung unter:
www.FriedWald.de



967F

Oliv-Esche

Durchmesser:	ca. 230 mm
Höhe:	ca. 330 mm
Gewicht:	ca. 5 kg



M011-005



M013-005



M011-006



M013-006



van de kamp

Holzkollektion „Walküre“

Eine Samenkapsel hat der Ahornurne ihre Form gegeben. Sie symbolisiert die Entstehung und die Vergänglichkeit des Lebens gleichermaßen. Die goldfarbenen Bänder unterstreichen die elegante Form und bilden ein feines Kreuz auf der Urne.

Die formschöne Erinnerungsdose ist ein Handschmeichler. In ihr bewahrt man zu Hause den Ehering, ein Foto oder andere Erinnerungen an den Verstorbenen auf.

Urne
 Material: Ahorn
 Durchmesser: ca. 245 mm
 Höhe: ca. 320 mm
 Gewicht: ca. 2 kg

Erinnerungsdose
 Material: Ahorn
 Durchmesser: ca. 90 mm
 Höhe: ca. 65 mm
 Gewicht: ca. 0,2 kg



Dekorationsbeispiel



M011-001
Blumen



M013-001
Blumen



M011-002
Goldstruktur



M013-004
Goldstruktur



van de kamp

Porzellankollektion „Belvedere“

Einer traditionellen chinesischen Deckelvase gleich mutet die Form der Porzellanurnen an.

Die Beständigkeit des Porzellanbouquets symbolisiert Liebe über den Tod hinaus, Demut und Treue, Hoffnung und Vergänglichkeit. Die liebevolle Porzellanmalerei gibt jeder einzelnen Blume ihren besonderen Ausdruck. Feine Linien aus echtem Gold veredeln diese klassische Form zu einem sehr besonderen letzten Zuhause.

In der dekorativen Erinnerungsdose bewahrt man zu Hause den Ehering, ein Foto oder andere Erinnerungen an den Verstorbenen auf.

Urne
 Material: Porzellan
 Durchmesser: ca. 210 mm
 Höhe: ca. 320 mm
 Gewicht: ca. 2,8 kg

Erinnerungsdose
 Material: Porzellan
 Durchmesser: ca. 95 mm
 Höhe: ca. 47 mm
 Gewicht: ca. 0,2 kg



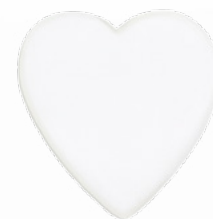
Dekorationsbeispiel



Dekorationsbeispiele



MO12-003
Schmetterling



MO12-004
Herz



MO12-005
Ahornblatt



MO12-007
Kreuz



van de kamp

Motivanhänger

Die modernen Motivanhänger aus Biskuitporzellan können jeden unserer Schritte der Abschiednahme in einer von uns gewünschten Form begleiten.

Man kann den Motivanhänger beim verstorbenen Menschen belassen oder ihn mit nach Hause nehmen. Als Erinnerungsstück für Zuhause baut der Anhänger eine Verbindung zum verstorbenen Menschen auf.

Das Ahornblatt symbolisiert die Liebe des verstorbenen Menschen zur Natur. Das Kreuz steht für die Heimat des Verstorbenen im christlichen Glauben. Der Schmetterling ist mit seiner Leichtigkeit, Verwandlung und Verletzlichkeit ein Sinnbild für die Seele. Das Herz ist ein Zeichen der Liebe.



Dekorationsbeispiel

A heart-shaped metal urn with a textured, grape-like surface is the central focus. It is surrounded by several vibrant red roses and a single rose petal on a dark, textured background. A semi-transparent white banner is overlaid across the middle of the image, containing the text.

ZUBEHÖR

FÜR EINEN WÜRDIGEN ABSCHIED

Baumwollfutteral

Das Baumwollfutteral für Aschenkapseln bietet einen Schutz vor unerwünschten Einflüssen während und nach der Beisetzung und vermittelt den Hinterbliebenen die gewissenhafte Sorgfalt des Bestatters beim Umgang mit dem ihm anvertrauten Verstorbenen.

Material: Baumwolle
Breite: ca. 270 mm
Höhe: ca. 350 mm



10599
Baumwollfutteral

Suchverzeichnis

Art. Nr.:	Seite	Art. Nr.:	Seite	Art. Nr.:	Seite	Art. Nr.:	Seite	Art. Nr.:	Seite	Art. Nr.:	Seite
1F	134	MO11-006	234	2/17F	100	34FW	142	3/62	35	3/66KB	34
2/1F	94	12F	136	2/17FW	104	2/35F	98	3/62KB	34	2/69F	92
2/2F	94	2/12F	96	18F	140	2/35FW	102	3/63	35	2/70F	93
2F	134	MO12-003	238	18FW	144	35F	138	3/63KB	34	2/71F	92
2/3F	94	MO12-004	238	2/18F	100	35FW	142	3/64	35	2/72F	92
3F	134	MO12-005	238	2/18FW	104	2/36F	98	3/64KB	34	74	188
2/4F	94	MO12-007	238	19F	140	2/36FW	102	3/65	35	2/74F	92
4F	134	13F	144	19FW	144	36F	138	3/65KB	34	74L	188
2/5F	94	13FS	140	2/19F	100	36FW	142	65-500-101L	184	75	188
5F	134	2/13F	104	2/19FW	104	2/41F	106	65-500-102L	184	2/75F	90
2/6F	94	2/13FS	100	2/31F	98	41F	146	65-500-103L	184	75L	188
6F	134	MO13-001	236	2/31FW	102	2/42F	106	65-500-104L	184	76	188
2/7F	96	MO13-004	236	31F	138	42F	146	65-500-1L	186	2/76F	90
7F	136	MO13-005	234	31FW	142	2/43F	106	65-500-2L	186	76L	188
2/8F	96	MO13-006	234	2/32F	98	43F	146	65-500-3L	186	77	188
8F	136	14F	140	2/32FW	102	2/44F	106	65-500-4L	186	2/77F	90
2/9F	96	14FW	144	32F	138	44F	146	65-6000-1	186	77L	188
9F	136	2/14F	100	32FW	142	2/45F	106	65-6000-101	184	78	188
10F	136	2/14FW	104	2/33F	98	45F	146	65-6000-102	184	2/78F	90
2/10F	96	16F	140	2/33FW	102	2/46F	106	65-6000-103	184	78L	188
11F	136	16FW	144	33F	138	46F	146	65-6000-104	184	79	190
2/11F	96	2/16F	100	33FW	142	2/47F	108	65-6000-2	186	2/79F	90
MO11-001	236	2/16FW	104	2/34F	98	47F	133	65-6000-3	186	79L	190
MO11-002	236	17F	140	2/34FW	102	3/61	35	65-6000-4	186	80	190
MO11-005	234	17FW	144	34F	138	3/61KB	34	3/66	35	2/80F	90

Art. Nr.:	Seite	Art. Nr.:	Seite	Art. Nr.:	Seite	Art. Nr.:	Seite	Art. Nr.:	Seite	Art. Nr.:	Seite
80L	190	2/105F	10	3/553KB	32	958	126	986-5	113	1536	14
81	190	2/106F	10	2/560	25	959	126	986-5KB	112	1537	18
2/81F	6	2/107F	11	3/560	23	963	122	986-6	113	1538	20
81L	190	2/191F	88	3/563	33	964	122	986-6KB	112	1539	16
82	190	2/192F	88	3/563KB	32	965	122	987-1	114	1545	30
2/82F	6	2/193F	88	2/570	25	966	122	987-2	114	1546	14
82L	190	2/194F	89	3/570	23	967F	233	987-3	114	1547	18
83	190	372-077	150	3/573	33	968	122	987-4	114	1548	20
2/83F	6	372-078	150	3/573KB	32	969	122	987-5	114	1549	16
83L	190	372-080	150	2/580	25	972F	232	987-6	114	1555	30
2/84F	6	372-081	150	3/580	23	973	124	1021	220	1556	14
2/85F	6	372-083	150	3/583	33	974	124	1022-81-BSH	220	1557	18
2/86F	6	372-084	150	3/583KB	32	975	124	1022-BSH	220	1558	20
2/87F	6	2/510	25	2/590	25	976	124	1023	220	1559	16
2/88F	6	3/510	23	3/590	23	978	124	1023-81-BSH	220	1565	30
2/90F	58	3/513	33	3/593	o. Abb.	979	124	1023-BSH	220	1566	14
2/91F	8	3/513KB	33	3/593KB	32	985-1	116	1149	226	1567	18
2/92F	8	2/520	25	919	120	985-2	116	1150	226	1568	20
2/93F	8	3/520	23	925-1	118	985-3	116	1151	227	1569	16
2/94F	8	3/523	33	925-2	118	985-4	116	1515	31	1575	30
2/95F	8	3/523KB	32	925-3	118	985-5	116	1516	14	1576	14
2/96F	8	2/530	25	925-4	118	985-6	116	1517	18	1577	18
2/97F	8	3/530	23	925-6	118	986-1	113	1518	20	1578	20
2/98F	8	3/533	33	925-7	118	986-1KB	112	1519	16	1579	16
2/99F	10	3/533KB	32	926	111	986-2	113	1525	30	1585	30
2/100F	10	3/543	o. Abb.	953	126	986-2KB	112	1526	14	1586	14
2/101F	10	3/543KB	32	954	126	986-3	113	1527	18	1587	18
2/102F	10	2/550	25	955	126	986-3KB	112	1528	20	1588	20
2/103F	10	3/550	23	956	126	986-4	113	1529	16	1589	16
2/104F	10	3/553	33	957F	232	986-4KB	112	1535	30	1595	30

Art. Nr.:	Seite	Art. Nr.:	Seite	Art. Nr.:	Seite	Art. Nr.:	Seite	Art. Nr.:	Seite	Art. Nr.:	Seite
1596	15	2016HZ	78	2115	70	2744	158	2/5208	24	6125	54
1599	17	2016HZ-WG	78	2116	70	2745	158	2/5209	25	6130	50
1601	218	2017	76	2501	66	2746	158	3/5263	48	6135	54
1603	218	2018	76	2502	66	2750	148	3/5303	22	6150	50
1604	218	2022	80	2503	66	2/2750	60	2/5306	24	6155	54
1610	218	2023	80	2504	66	2760	148	2/5501	24	6190	50
1610W	218	2024	80	2505	66	2770	148	2/5505	o. Abb.	6195	54
1620	218	2025	80	2506	66	2/2770	60	3/5505	22	6200	53
1630	218	2026	80	2550	68	2950	62	2/5602	24	6210	52
1650	218	2027	80	2560	68	2976	62	2/5606	o. Abb.	6220	52
2000	86	2028	76	2601	o. Abb.	2977	o. Abb.	3/5606	22	6230	52
2001	86	2029	76	2602	64	2978	62	2/5703	24	6290	52
2002	86	2029HZ	78	2603	64	2981	62	2/5707	o. Abb.	6330	180
2003	85	2029HZ-WG	78	2604	64	2982	63	3/5707	22	6330BH-G	180
2004	84	2050	74	2606	64	2983	62	2/5804	24	6330EN-G	180
2005	84	2051	74	2607	64	2989	62	2/5808	o. Abb.	6340	194
2006	84	2052	74	2608	64	3800	168	3/5808	22	6340KG	194
2007	82	2053	74	2700	156	3851	168	3/5866	48	6341	194
2008	82	2054	74	2710	156	3852	168	3/5904	22	6342	194
2009	82	2056	74	2711	156	3857	168	2/5905	24	6343	194
2010	82	2101	72	2712	156	3858	168	3/5909	23	6344	194
2011	82	2102	70	2713	156	3859	168	3/5967	48	6368	o. Abb.
2012	82	2103	70	2714	156	4443	12	6110	51	6368KM	o. Abb.
2013	86	2104	70	2720	148	4645	12	6113	56	6368RM	192
2014	86	2105	70	2730	148	4741	12	6114	56	6369	192
2015	76	2108	72	2740	148	4745	12	6115	55	6369KM	o. Abb.
2015HZ	78	2109	72	2/2740	61	4748	13	6116	56	6369RM	o. Abb.
2015HZ-WG	78	2110	72	2741	158	3/5101	22	6117	57	6370	192
2016	76	2113	72	2742	158	2/5107	24	6118	56	6370KM	o. Abb.
2016F	232	2114	72	2743	158	3/5202	22	6120	50	6370RM	o. Abb.

Art. Nr.:	Seite	Art. Nr.:	Seite	Art. Nr.:	Seite	Art. Nr.:	Seite	Art. Nr.:	Seite	Art. Nr.:	Seite
6371	o. Abb.	6477KM	o. Abb.	6530EN-G	182	6640	206	6787L	176	6987L	174
6371KM	192	6477RM	o. Abb.	6540	208	6640KG	206	6801	154	7075	178
6371RM	o. Abb.	6478	o. Abb.	6540KG	208	6641	206	6802	154	7075L	178
6372	192	6478KM	196	6541	208	6642	206	6803	154	7081	178
6372KM	o. Abb.	6478RM	o. Abb.	6542	208	6643	206	6804	154	7081L	178
6372RM	o. Abb.	6481	196	6543	208	6644	206	6805	154	7082	178
6384	192	6481KM	o. Abb.	6544	208	6650	204	6806	154	7082L	178
6384KM	o. Abb.	6481RM	o. Abb.	6550-500L	205	6660	204	6875	172	7084	178
6384RM	o. Abb.	6482	196	6569	214	6675R1	202	6875L	172	7084L	178
6430	180	6482KM	o. Abb.	6600	204	6677R1	202	6877	172	7086	178
6430BH-G	180	6482RM	o. Abb.	6610	204	6678R1	202	6877L	172	7086L	178
6430EN-G	180	6483	o. Abb.	6620	204	6685R1	202	6878	172	7089	178
6440	200	6483KM	o. Abb.	6630	182	6686R1	202	6878L	172	7089L	178
6440KG	200	6483RM	196	6630BH-G	182	6687R1	202	6885	172	8000	228
6441	200	6484	198	6630EN-G	182	6701	152	6885L	172	8010A	160
6442	200	6484BH-M	o. Abb.	6631	210	6702	152	6886	172	8030A	160
6443	200	6484EN-M	o. Abb.	6631A	210	6703	152	6886L	172	8041	160
6444	200	6485	198	6631H	210	6704	152	6887	172	8043	160
6469	214	6485BH-M	o. Abb.	6632	210	6705	152	6887L	172	8044	160
6472	214	6485EN-M	o. Abb.	6632A	210	6775	176	6975	174	8046A	160
6474	196	6486	o. Abb.	6632H	210	6775L	176	6975L	174	8100	228
6474KM	o. Abb.	6486BH-M	o. Abb.	6633	210	6777	176	6977	174	8110	42
6474RM	o. Abb.	6486EN-M	198	6633A	210	6777L	176	6977L	174	8124	42
6475	198	6489	198	6633H	210	6778	176	6978	174	8130	42
6475BH-M	o. Abb.	6489BH-M	o. Abb.	6634	210	6778L	176	6978L	174	8144	42
6475EN-M	o. Abb.	6489EN-M	o. Abb.	6634A	210	6785	176	6985	174	8149	42
6476	o. Abb.	6501	171	6634H	210	6785L	176	6985L	174	8152	42
6476BH-M	198	6501L	171	6635	210	6786	176	6986	174	8200	229
6476EN-M	o. Abb.	6530	182	6635A	210	6786L	176	6986L	174	8501	230
6477	196	6530BH-G	182	6635H	210	6787	176	6987	174	8502	230

Art. Nr.:	Seite	Art. Nr.:	Seite	Art. Nr.:	Seite
8503	230	9189	128	20601	o. Abb.
8504	231	9711	40	20602	o. Abb.
8663	48	9712	40	20603	o. Abb.
8666	48	9713	40	370001	162
8667	48	9714	40	370021	162
8812	46	9715	40	370043	166
8816	46	9716	40	370061	162
8822	46	9810	28	370067	166
8826	46	9811	38	372643	166
8832	46	9812	38	372667	166
8836	46	9813	38	375043	166
8900	44	9814	38	375067	166
8902	44	9815	38	376044	164
8903	44	9816	38	376081	164
8904	44	9820	26	376510	164
8906	44	9821	26	376594	164
8909	44	9822	26	377001	164
9000	224	9910	28	377052	164
9075	130	9911	36	377671	162
9081	130	9912	36	377681	162
9084	130	9913	36	377691	162
9085	130	9914	36		
9086	130	9915	36		
9089	130	9916	36		
9100	224	9920	26		
9175	128	9921	26		
9181	128	9922	26		
9182	128	10001	212		
9184	128	10003	212		
9186	128	10599	241		



VÖLSING

zuverlässig und innovativ

– seit 1948 –